



# Beho spol. s r.o.

Staré Ransko 90 \* 582 63 Krucemburk \* Чешская Республика

## КОНТИНУАЛЬНЫЕ МАСЛОИЗГОТОВИТЕЛИ



КАЧЕСТВО \* УДОВЛЕТВОРЕННОСТЬ КЛИЕНТА \* ЦЕНА

[www.beho.cz](http://www.beho.cz)

# КОНТИНУАЛЬНЫЕ МАСЛОИЗГОТОВИТЕЛИ

KZ \* ZKU \* KM

Континуальные маслоизготовители — основа технологических линий по производству сливочного масла. Они наполняются при помощи специального оборудования в соответствии с используемой технологией и местными условиями.

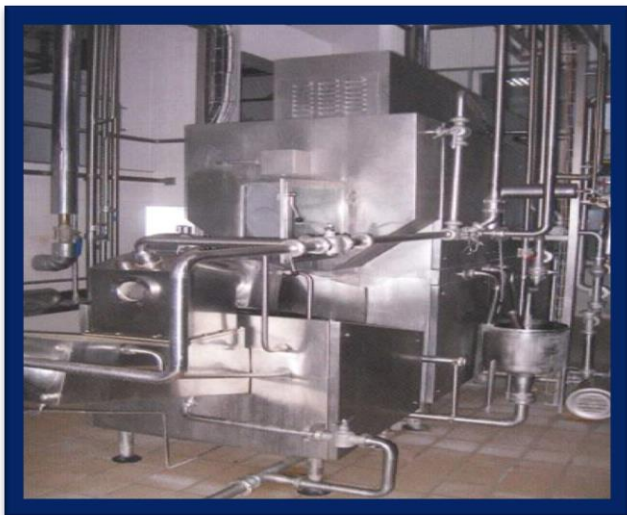
серии KZ



серии ZKU



серии KM



Фирма «В е Н о spol. s r. o.» предлагает новую современную линейку маслоизготовителей типа KZ, отвечающих высоким требованиям к качеству масла.

По желанию заказчика мы выполняем капитальный ремонт или восстановление старых маслоизготовителей типа ZKU и KM.

ПАРАМЕТРЫ	тип KZ - ZKU - KM
Производительность оборудования	500 – 6 000 кг/ ч.
Жирность перерабатываемых сливок	36 - 44 %

Компания «В е Н о spol. s r. o.» обеспечивает поставки линий или частей линий в соответствии с пожеланиями заказчика, включая проектную документацию, ввод в эксплуатацию и обучение обслуживающего персонала. Также предлагается гарантийное и послегарантийное обслуживание.

